

MONTHLY MEMBERSHIP PROGRESS REPORT

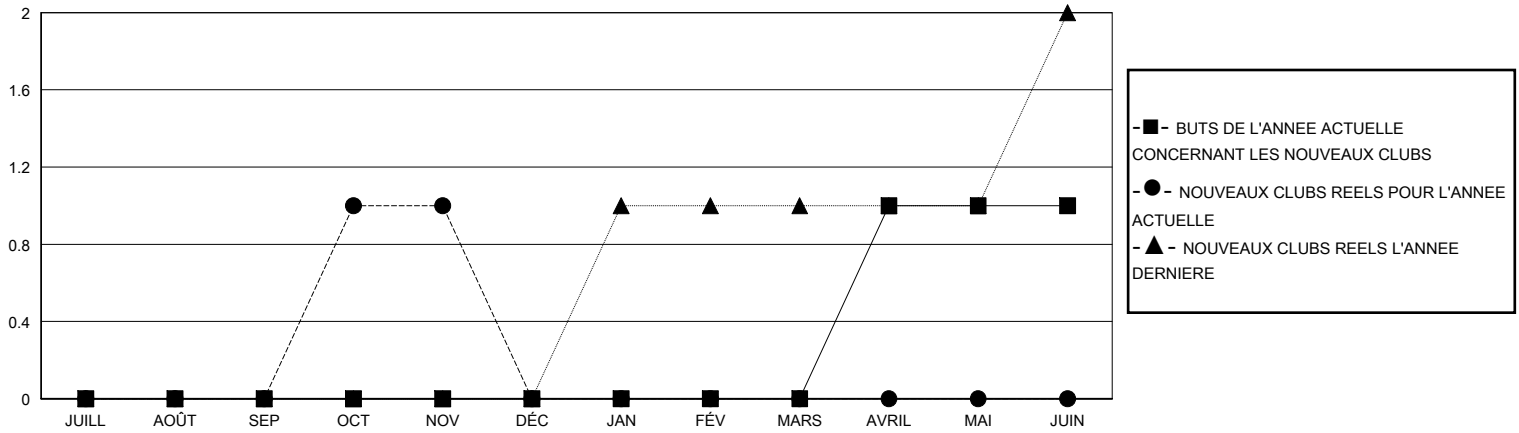
District 103CS

Results as of: 11/30/2025

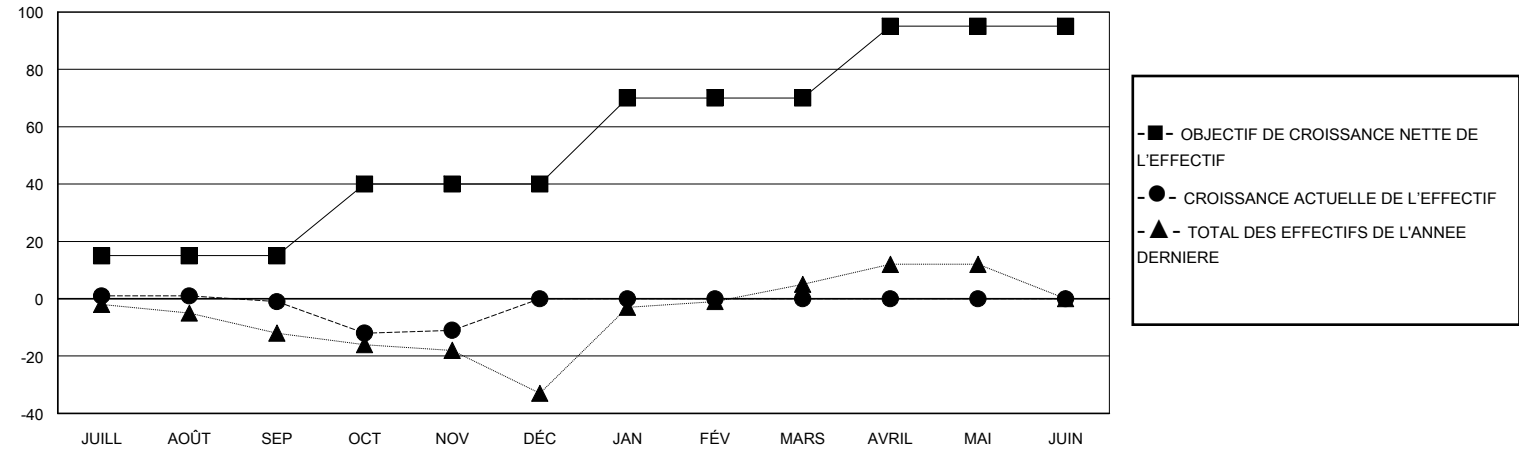
GMT: LIEU FRANCE RC EME

| Clubs | | | | Membres | | | |
|--------------------------|-----------------------------------|----------------|---------------|--------------------------|--|-----------------------------------|---|
| RESULTATS POUR 2025-2026 | | | | RESULTATS POUR 2025-2026 | | | |
| TRIMESTRE | BUT CONCERNANT LES NOUVEAUX CLUBS | NOUVEAUX CLUBS | CLUBS ANNULÉS | TRIMESTRE | OBJECTIF DE CROISSANCE NETTE DE L'EFFECTIF | CROISSANCE ACTUELLE DE L'EFFECTIF | TOTAL DES MEMBRES RADIES (y compris les transferts) |
| JUILL/AOÛT/SEP | 0 | 0 | 0 | JUILL/AOÛT/SEP | 15 | 32 | 29 |
| OCT/NOV/DÉC | 0 | 1 | 0 | OCT/NOV/DÉC | 25 | 32 | 42 |
| JAN/FÉV/MARS | 0 | 0 | 0 | JAN/FÉV/MARS | 30 | 0 | 0 |
| AVRIL/MAI/JUIN | 1 | 0 | 0 | AVRIL/MAI/JUIN | 25 | 0 | 0 |

BUTS ET NOUVEAUX CLUBS REELS - CUMULATIF



BUTS ET MEMBRES REELS - CUMULATIF



| | | | |
|-----------------|---|--|----------------|
| CLUBS RADIES: 0 | 23 CLUBS OF 89 ONT AJOUTE 1 OU PLUSIEURS NOUVEAUX MEMBRES | DISTRIBUTION PAR SEXE | |
| | | HOMME | 1,570 (76.89%) |
| | | FEMME | 472 (23.11%) |
| MEMBRES RADIES | | NOMBRE TOTAL DE MEMBRES | |
| DECEDE | 5 | D'UNITÉS FAMILIALES | |
| CLUB ANNULE | 0 | | |
| AUTRE | 66 | MEMBRES DE FAMILLE QUI RÈGLEMENT LA MOITIÉ DES COTISATIONS | |
| TOTAL | 71 | | |

[CLIQUEZ ICI POUR LES INFORMATIONS CUMULATIVES SUR LES EFFECTIFS](#)